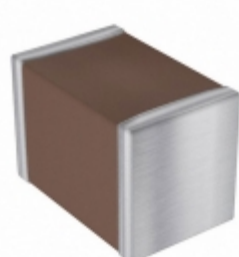


ESD53C105K4T2A-26



Part Number: [ESD53C105K4T2A-26](#)

Výrobce: [AVX Corporation](#)

Popis: CAP CER 1UF 25V X7R 0805

Datový list: [ESD-SAFE MLC Chips](#)

RoHS Status: Bez olova / V souladu RoHS

Ship From: Hong Kong

Shipment Way: DHL/Fedex/TNT/UPS/EMS

Obrázky jsou pouze orientační.
Podrobné informace o produktu naleznete v části Technické údaje produktu.
Koupit ESD53C105K4T2A-26 s důvěrou od Component-World.HK, 1 rok záruka

[Request For Quotation](#)

PARAMETR PRODUKTU

Part Number	ESD53C105K4T2A-26	Výrobce	AVX Corporation
Popis	CAP CER 1UF 25V X7R 0805	Stav volného vedení / RoHS	Bez olova / V souladu RoHS
Dostupné množství	609813 pcs	Datový list	ESD-SAFE MLC Chips
Kategorie	Kondenzátory	Napětí - Jmenovitá	25V
Tolerance	±10%	teplotní koeficient	X7R
Velikost / Rozměry	0.079" L x 0.049" W (2.00mm x 1.25mm)	Série	ESD-SAFE™
hodnocení	AEC-Q200	Obal	Tape & Reel (TR)
Paket / krabice	0805 (2012 Metric)	Ostatní jména	478-8021-2 ESD53C105K4T2A-26/2K ESD53C105K4T2A26
Provozní teplota	-55°C ~ 125°C	Typ montáže	Surface Mount, MLCC
Úroveň citlivosti na vlhkost (MSL)	1 (Unlimited)	Výrobní standardní doba výroby	34 Weeks
Lead Style	-	Rozestup vývodů	-
Stav volného vedení / RoHS	Lead free / RoHS Compliant	Výška - Sedící (Max)	-
Funkce	-	Detailní popis	1µF ±10% 25V Ceramic Capacitor X7R 0805 (2012 Metric)
kapacitní	1µF	Aplikace	Automotive, ESD Protection

Component-World.com je spolehlivý distributor elektronických součástek. Specializujeme se na všechny elektronické komponenty řady AVX Corporation. Máme 609813 kusy AVX Corporation ESD53C105K4T2A-26 na skladě dostupných. Vyžádejte si citát z distributora součástí elektroniky na Component-World.com, náš prodejní tým vás bude kontaktovat do 24 hodin.

RFQ Email: info@Components-World.com

SOUVISEJÍCÍ PRODUKTY

	Část#: ESD5381MUT5G Popis: TVS DIODE 3V 10.5V 2X3DFN	Výrobci: AMI Semiconductor / ON Semiconductor	Dotaz
	Část#: ESD5481MUT5G Popis: TVS DIODE 5V 12.4V 2X3DFN	Výrobci: AMI Semiconductor / ON Semiconductor	Dotaz
	Část#: ESD5481MUT3G Popis: TVS DIODE 5V 15V 2X3DFN	Výrobci: AMI Semiconductor / ON Semiconductor	Dotaz
	Část#: ESD51C472K4T2A-18 Popis: CAP CER 4700PF 100V X7R 0805	Výrobci: AVX Corporation	Dotaz
	Část#: ESD5484FCT5G Popis: TVS DIODE 5VWM 11.5VC	Výrobci: ON Semiconductor	Dotaz
	Část#: ESD5382MUT5G Popis: TVS DIODE 3V 26V 2X3DFN	Výrobci: AMI Semiconductor / ON Semiconductor	Dotaz
	Část#: ESD5482MUT5G Popis: TVS DIODE 3.3V 7.8V 2X3DFN	Výrobci: AMI Semiconductor / ON Semiconductor	Dotaz
	Část#: ESD55C223K4T2A-22 Popis: CAP CER 0.022UF 50V X7R 0805	Výrobci: AVX Corporation	Dotaz
	Část#: ESD5483FCT5G Popis: TVS DIODE BI-DIR SMD5	Výrobci: AMI Semiconductor / ON Semiconductor	Dotaz
	Část#: ESD51C223K4T2A-22 Popis: CAP CER 0.022UF 100V X7R 0805	Výrobci: AVX Corporation	Dotaz
	Část#: ESD52233 Popis: SOLID STATE TIMER (D.O.M.)	Výrobci: Hamlin / Littelfuse	Dotaz
	Část#: ESD5205P6T6G Popis: TVS DIODE 5VWM 10VC SOT	Výrobci: AMI Semiconductor / ON Semiconductor	Dotaz
	Část#: ESD5111PFCT5G Popis: TVS DIODE 3.3V 6.5V 2WLCSP	Výrobci: AMI Semiconductor / ON Semiconductor	Dotaz
	Část#: ESD55C103K4T2A-18 Popis: CAP CER 10000PF 50V X7R 0805	Výrobci: AVX Corporation	Dotaz
	Část#: ESD55C104K4T2A-24 Popis: CAP CER 0.1UF 50V X7R 0805	Výrobci: AVX Corporation	Dotaz
	Část#: ESD5384NCTBG Popis: TVS DIODE 3V 9WLCSP	Výrobci: AMI Semiconductor / ON Semiconductor	Dotaz
	Část#: ESD55C153K4T2A-20 Popis: CAP CER 0.015UF 50V X7R 0805	Výrobci: AVX Corporation	Dotaz
	Část#: ESD51C103K4T2A-18 Popis: CAP CER 10000PF 100V X7R 0805	Výrobci: AVX Corporation	Dotaz
	Část#: ESD5581MXT5G Popis: TVS DIODE 5V 12V 2X3DFN	Výrobci: AMI Semiconductor / ON Semiconductor	Dotaz
	Část#: ESD51C104K4T2A-24 Popis: CAP CER 0.1UF 100V X7R 0805	Výrobci: AVX Corporation	Dotaz

Související klíčová slova pro ESD53C105K4T2A-26

AVX Corporation ESD53C105K4T2A-26.	ESD53C105K4T2A-26 distributor	ESD53C105K4T2A-26 dodavatel	ESD53C105K4T2A-26 Cena
ESD53C105K4T2A-26 Stáhnout datasheet.	ESD53C105K4T2A-26 Datasheet.	ESD53C105K4T2A-26 Stock.	koupit ESD53C105K4T2A-26.
AVX Corporation ESD53C105K4T2A-26.	AVX Corporation [ML] ESD53C105K4T2A-26.		